



Jeep Wrangler 4xe Plug-In Hybrid MY22

Nr.	Cod Sincom	Motorizare	Nivel de echipare	Pret fara TVA (Euro)	Pret cu TVA (Euro)
1	688.AHH.2	2.0 PHEV 380 CP AT8 4WD	SAHARA	65.966	78.500
3	688.GHH.2	2.0 PHEV 380 CP AT8 4WD	RUBICON	68.067	81.000

Oferta valabilă până la 30 iunie 2022 in limita stocului disponibil.



Gratuit un an asistență rutieră în Europa
prin programul **AUTOITALIA ASSISTANCE**

Masina din imagine este cu titlu de prezentare

Principalele dotari standard Sahara

Confort si functionalitate:

- Climatizare automata cu 2 zone
- Sistem Alpine Premium Audio
- Comenzi radio pe volan
- Display multifunctional color de 7" integrat in instrumentele de bord
- Sistem multimedia si de navigatie cu ecran tactil HD de 8.4" Apple CarPlay/Android Auto, DAB, Bluetooth si comenzi vocale
- Geamuri fata si spate actionate electric
- Keyless go (sistem de pornire fara cheie)
- Pachet Technology (**XAN** – Sistem de monitorizare si avertizare unghi mort, **GXD** – Keyless entry (Sistem de acces fara cheie))
- Pachet Premium Lightning (**LPX** – Faruri cu LED, **JKJ** – Aprindere automata faruri, **LPY** – Lumini de zi LED, **LNV** – Faruri de ceata LED, **LAY** – Blocuri optice posterioare cu LED, **XHU** – Senzori de parcare anteriori)
- Pachet Safety (**LSU** – Sistem de avertizare anti coliziune frontala, **NH3** – Cruise control adaptiv cu Stop&Go, **LMS** – Comutare automata intre faza lunga si faza scurta)
- Trepte laterale de acces
- Scaun sofer reglabil pe 6 directii si reglare lombara
- Scaune fata cu spatar reglabil
- Bancheta posterioara rabatabila divizata 60/40
- Volan reglabil in inaltime
- Oglinzi exterioare reglabile electric, cu incalzire si carcasa de culoare neagra cu semnalizator incorporat
- Oglinda interna electrocromica
- Roata de rezerva de dimensiuni normale cu prindere pe hayon
- Cruise Control si limitator de viteza
- Torpedo cu cheie
- Cotiera anterioara cu spatiu de depozitare
- Parbriz rabatabil pe capota motorului
- Parasolare cu oglinzi iluminate
- Iluminare interioara cu LED
- Al treilea stop pe suportul de roata
- Inchidere centralizata cu telecomanda
- 4 inele de ancorare in podeaua portbagajului
- Priza 12V in consola centrala
- Suport pentru pahare iluminat
- Kit fumatori

Siguranta:

- ESP (include Electronic Rollover Mitigation-ERM, Antilock Brake System-ABS, Brake Assist System-BAS, Traction Control System-TCS, Electronic Brake Force Distribution-EBD) cu calibrare pentru On/Off Road
- VDC (Vehicle Dynamic Control) Sistem de control al dinamicii si stabilitatii
- Bara stabilizatoare anterioara si posterioara
- Airbag-uri frontale, Multistage
- Airbag-uri laterale anterioare
- Scut de protectie pentru rezervorul de combustibil
- Hill Start Assist - Asistenta la pornirea din rampa
- Hill Descent Control – Asistenta la coborarea pantelor
- Senzori de parcare posteriori
- Camera video posterioara pentru marsarier
- Tetiere anterioare reglabile in inaltime
- 3 tetiere posterioare reglabile in inaltime
- Sistem ISOFIX
- Sistem de monitorizare a presiunii din pneuri

Performanta:

- Punte posterioara DANA M220 WIDE cu diferencial cu alunecare limitata
- Punte anterioara DANA M210 WIDE cu diferencial deschis
- Punte posterioara cu raport 3.73
- Cutie de transfer Selec-Trac cu raport 2.72:1

Design:

- Hard Top in culoarea caroseriei
- Hard Top Headliner (Izolare fonica a habitacului)
- Geamuri posterioare si luneta fumurii
- Tapiterie din stofa cu logo Sahara
- Pasaje roti din plastic in culoarea caroseriei
- Carlige de remorcare de culoare albastra
- Insertii cromate la interior
- Sigla Sahara amplasata pe aripile fata
- Sigla Wrangler Unlimited amplasata pe aripile fata
- Sigla 4xe
- Coverase fata si spate din material textil
- Coveras in portbagaj
- Grila frontala in culoarea caroseriei
- Bare de protectie de culoare neagra cu design specific Sahara
- Volan imbracat in piele
- Jante din aliaj de 18" – cod WPR, cu pneuri all-season 255/70 – cod TDA

Principalele dotari standard Rubicon

Confort si functionalitate:

- Climatizare automata cu 2 zone
- Sistem Alpine Premium Audio
- Comenzi radio pe volan
- Display multifunctional color de 7" integrat in instrumentele de bord
- Sistem multimedia si de navigatie cu ecran tactil HD de 8.4" Apple CarPlay/Android Auto, DAB, Bluetooth si comenzi vocale
- Geamuri fata si spate actionate electric
- Keyless go (sistem de pornire fara cheie)
- Pachet Technology (**XAN** – Sistem de monitorizare si avertizare unghi mort, **GXD** – Keyless entry (sistem de acces fara cheie))
- Pachet Premium Lightning (**LPX** – Faruri cu LED, **JKJ** – Aprindere automata faruri, **LPY** – Lumini de zi LED, **LNV** – Faruri de ceata LED, **LAY** – Blocuri optice posterioare cu LED, **XHU** – Senzori de parcare anteriori)
- Pachet Safety (**LSU** – Sistem de avertizare anti coliziune frontala, **NH3** – Cruise control adaptiv cu Stop&Go, **LMS** – Comutare automata intre faza lunga si faza scurta)
- Scaun sofer reglabil pe 6 directii si reglare lombara.
- Scaune fata cu spatar reglabil
- Bancheta posterioara rabatabila divizata 60/40
- Volan reglabil in inaltime
- Oglinzi exterioare reglabile electric, cu incalzire si carcasa de culoare neagra cu semnalizator incorporat
- Oglinda interna electrocromica
- Roata de rezerva de dimensiuni normale cu prindere pe hayon
- Cruise Control si limitator de viteza
- Torpedo cu cheie
- Cotiera anterioara cu spatiu de depozitare
- Parbriz rabatabil pe capota motorului
- Parasolare cu oglinzi iluminate
- Iluminare interioara cu LED
- Al treilea stop pe suportul de roata
- Inchidere centralizata cu telecomanda
- 4 inele de ancorare in podeaua portbagajului
- Priza 12V in consola centrala
- Suport pentru pahare iluminat
- Kit fumatori

Siguranta:

- ESP (include Electronic Rollover Mitigation-ERM, Antilock Brake System-ABS, Brake Assist System-BAS, Traction Control System-TCS, Electronic Brake Force Distribution-EBD) cu calibrare pentru On/Off Road
- VDC (Vehicle Dynamic Control) Sistem de control al dinamicii si stabilitatii
- Bara stabilizatoare anterioara si posterioara
- Airbag-uri frontale, Multistage
- Airbag-uri laterale anterioare
- Scut de protectie pentru rezervorul de combustibil
- Hill Start Assist - Asistenta la pornirea din rampa
- Hill Descent Control – Asistenta la coborarea pantelor
- Parbriz Gorilla Glass
- Camera video Off-Road integrata in grila fata
- Camera video posterioara pentru marsarier
- Senzori de parcare posteriori
- Tetiere anterioare reglabile in inaltime
- 3 tetiere posterioare reglabile in inaltime
- Sistem ISOFIX

- Sistem de monitorizare a presiunii din pneuri
- Praguri exterioare metalice pentru protectie

Performanta:

- Sistem de tractiune integrala ROCK-TRAC cu factor de multiplicare 4:1
- Deconectare electrica bara stabilizatoare anterioara
- Punte posterioara DANA M220 WIDE cu diferential cu alunecare limitata
- Punte anterioara DANA M210 WIDE cu diferential deschis
- Punte posterioara cu raport 4.10
- Blocare electrica a diferentialelor fata si spate (TRU-LOK)

Design:

- Premium Black Sunrider Soft Top
- Geamuri posterioare si luneta fumurii
- Tapiterie din stofa premium cu logo Rubicon
- Pasaje roti din plastic de culoare neagra
- Carlige de remorcare de culoare albastra
- Insertii cromate la interior
- Sigla Rubicon amplasata pe aripile fata
- Sigla Wrangler Unlimited amplasata pe aripile fata
- Sigla 4xe
- Covorase fata si spate din material textil
- Covoras in portbagaj
- Grila frontala in culoarea caroseriei cu insertii contrastante
- Volan imbracat in piele
- Abtibild specific 4xe pe capota
- Jante din aliaj de 17" – cod WEF, cu pneuri MT (M+S) de 255/75 – cod TTK

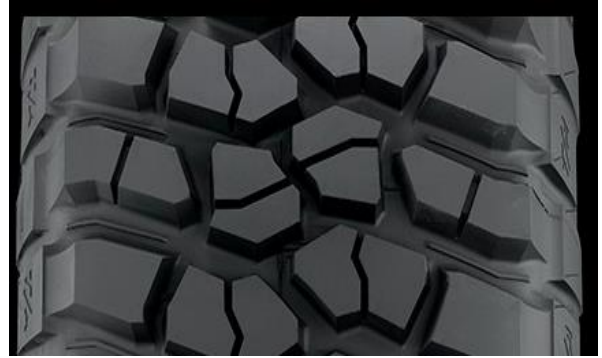
OPTIONALE

Cod	Denumire optional	SAHARA	RUBICON	Pret fara TVA (Euro)	Pret fara TVA (Euro)
5CD	Vopsea metalizata Granite Crystal	O	O	994	1183
6FW	Vopsea metalizata Hydro Blue	O	O	994	1183
2G1	Vopsea metalizata Silver Zynith	O	O	994	1183
3XU	Vopsea metalizata Snazzberry	O	N	994	1183
5CA	Vopsea pastel Black	O	O	0	0
5CG	Vopsea pastel Bright White	O	O	994	1183
5CB	Vopsea pastel Firecraker Red	O	O	994	1183
2G3	Vopsea pastel Gobi	O	O	994	1183
2G2	Vopsea pastel High Velocity	O	O	994	1183
74F	Vopsea pastel Sarge Green	O	N	994	1183
5DM	Vopsea pastel Sting Gray	O	O	994	1183
1CK	Vopsea pastel Tuscadero	O	O	994	1183
CSB	Acoperire rigida roata de rezerva in culoarea caroseriei	O	N	182	217
AJS	Dual Doors (include usile standard + un set de usi la semi-inaltime, in culoarea caroseriei, cu geamuri detasabile)	O	O	4480	5331
GMA	Parbriz Gorilla Glass – obligatoriu cu XNY	O	S	532	633
AHT	Pachet Heavy Duty Electrical Sahara (BAL – Alternator de 240 Amp, BCV – Baterie de 700 Amp, LH2 – Panou comanda pentru 4 functii auxiliare)	O	N	210	250
ADH	Pachet Heavy Duty Electrical Rubicon (BAL – Alternator de 240 Amp, BCV – Baterie de 700 Amp, LH2 – Panou comanda pentru 4 functii auxiliare)	N	O	210	250
AEN	Pachet Black Dual Top (HT1 - Hard Top de culoare neagra, ST2 - Premium Black Sunrider Soft Top, CS2 - Husa depozitare panouri anterioare) – obligatoriu cu AFF pentru Sahara / AFB pentru Rubicon	O	O	2520	2999
ON2	Pachet Body Colour Dual Top (HT3 - Hard Top in culoarea caroseriei, STB - Premium Black Sunrider Soft Top, CS2 - Husa depozitare panouri anterioare) – incompatibil cu AFF	O	O	2520	2999
AFF	Pachet Overland (CSB - Acoperire rigida roata de rezerva in culoarea caroseriei, 212 – Tapiterie din piele premium Mckinley, de culoare neagra, cu logo Overland, HT3 - Hard Top in culoarea caroseriei, MZM - Sigla Overland, MFZ - Grila frontala in culoarea caroseriei cu insertii contrastante, RC4 - Sistem Alpine Premium Audio)	O	N	1575	1874
ADN	Pachet Overland cu Sky One-Touch Power Top – inlocuieste opt HT3 in pachetul Overland	O	N	3640	4332
AFB	Hard Top Headliner (Izolare fonica a habitaculului)	S	O	350	417
XC3	Manere de sustinere Mopar	O	O	35	42
CWA	Covorase din cauciuc All Weather (le inlocuiesc pe cele textile)	O	O	84	100
CMD	Sine pentru fixarea bagajelor in portbagaj	O	O	210	250
LSB	Sistem de alarma	O	O	140	167
211	Tapiterie din piele cu logo Sahara / Rubicon – obligatoriu cu JPM	O	O	1078	1283
212	Tapiterie din piele premium Mckinley cu logo Overland – obligatoriu cu AFF	O	N	1078	1283
HT3	Hard Top in culoarea caroseriei	S	O	1575	1874
MHW	Flip Top Mopar Sunrider	O	O	770	916
STJ	Sky One-Touch Power Top (Hard Top cu plafon din material textil – Soft Top, actionat electric)	N	O	2520	2999
MM3	Pasaje roti in culoarea caroseriei	S	O	140	167
XNY	Camera video Off-Road integrata in grila fata	O	S	560	666
JPM	Incalzire in scaunele fata si volan	O	O	70	83
JLW	Sistem Active Noise Control	O	O	70	83
M9E	Mopar 1941 Hood Graphic pe capota	O	O	154	183
07D	Cablu de incarcare Mode 3	O	O	450	536

JANTE SI PNEURI



WEF – Jante din aliaj de 17" (standard Rubicon)



TTK – Pneuri MT (M+S) de 255/75 (standard Rubicon)



WPR – Jante din aliaj de 18" (standard Sahara)



TDA – pneuri all-season 255/70 (standard Sahara)

CULORI CAROSERIE

5CD / PAU – Granite Crystal



6FW / 858 – Hydro Blue



2G1 / 699 – Silver Zynith



3XU / PRV – Snazzberry



5CA / PX8 – Black



5CG / PW7 – Bright White



5CB / PRC – Firecracker Red



2G3 / 713 – Gobi



2G2 / 596 – High Velocity



74F / PGG – Sarge Green



5DM / PDN – Sting-Gray



1CK / 193 – Tuscadero



CULORI TAPITERII

727 / 1T7 - Tapiterie din stofa cu logo Sahara (standard S)



212 / 1ML - Tapiterie din piele premium Mckinley, cu logo Overland



211 / 1CL - Tapiterie din piele cu logo Sahara



211 / TCV - Tapiterie din piele cu logo Sahara



732 / 1D5 - Tapiterie din stofa premium cu logo Rubicon (standard R)



211 / 1AL - Tapiterie din piele cu logo Rubicon



211 / TVB - Tapiterie din piele cu logo Rubicon



CARACTERISTICI TEHNICE

JEEP WRANGLER 4xe	2.0 PHEV 380 CP AT8 4WD
Motor	
Nr. cilindri, dispunere	4, in linie
Cilindree (cm ³)	1.995
Nivel ecologic	EURO 6D Final
Raport compresie	10:1
Putere max (termic + electric): CP(kw)/ rpm	380(280)/5.250
Cuplu max (termic + electric): Nm/ rpm	637/3.000
Putere max motor termic: CP(kw)/ rpm	272(200)/ 5.250
Cuplu max motor termic: Nm/ rpm	400/3.000
Putere maxima motor electric P1 (kw)	47
Putere continua motor electric P1 30 min (kw)	20
Cuplu max motor electric P1 (Nm)	53
Putere maxima motor electric P2 (kw)	107
Putere continua motor electric P2 30 min (kw)	46
Cuplu max motor electric P2 (Nm)	245
Alimentare	
Combustibil	Benzina + Electric
Transmisie	
Tractiune integrala	Sahara: Selec-Trac cu raport 2,72:1 Rubicon: Rock-Trac cu raport 4,0:1
Cutie de viteze	AT8
Directie	
Tip	Pinion si cremaliera
Diametru de intoarcere (m)	12,28
Frane: D(disc)	
Fata (diametru-mm)	Discuri ventilate 330x28
Spate (diametru-mm)	Discuri pline 345x14
Suspensii	
Fata	Punte anterioara Dana M210 cu diferential deschis (Sahara) Punte anterioara Dana M210 cu diferential blocabil (Rubicon)
Spate	Punte posterioara Dana M220 cu diferential alunecare limitata (Sahara) Punte posterioara Dana M220 cu diferential blocabil (Rubicon)
Dimensiuni	
Lungime (mm)	4.882
Latime (mm)	1.894
Inaltime cu Soft Top (mm)	1891 (Sahara) / 1901 (Rubicon)
Inaltime cu Hard Top (mm)	1838 (Sahara) / 1848 (Rubicon)
Ampatament (mm)	3.008
Garda la sol (mm)	242(Sahara) / 252 (Rubicon)
Unghi de atac	35,4° (Sahara) / 36,0° (Rubicon)
Unghi de trecere a varfului de rampa	20,0° (Sahara) / 20,8° (Rubicon)
Unghi de degajare	30,7° (Sahara) / 31,4° (Rubicon)
Adancimea maxima a vadului de apa (mm/kph)	760 mm / 8 kph
Capacitate portbagaj (dm ³)	533 / 1.910 (cu bancheta pliata)
Roti	
Pneuri	255/70 R18 (Sahara) / 255/75 R17 (Rubicon)
Mase/Capacitati	
Masa proprie in ordine de mers (kg)	2.348 (Sahara) / 2.409 (Rubicon)
Masa maxima remorcabila (kg)	Cu dispozitiv de franare: 1.508 / Fara dispozitiv de franare 750
Capacitate rezervor combustibil (l)	65
Performante	
Viteza max (km/h)	177 (Sahara) / 156 (Rubicon)
Acceleratie 0-100 km/h (s)	6,4
Consum carburant WLTP (l/100km)	
Combinat	3,5 (Sahara) / 4,1 (Rubicon)
Emisii CO2 combinat (g/km)	79 (Sahara) / 94 (Rubicon)
Caracteristici PHEV	
Capacitate bateire (kWh)	17,3
Autonomie in mod electric (km) combinate/urban	44 - 53 (Sahara) / 45 - 45 (Rubicon)
Timp de incarcare minim (h)	< 3



Valorile CO2 si consumul sunt determinate pe baza masuratorilor in ciclu NEDC, respectiv WLTP.

Aceste valori sunt oferite in scopul compararii datelor intre diferite vehicule. Valorile omologate pot diferi fata de consumul si emisiile reale, care depind de foarte multi factori, cum ar fi (fara a se limita la): stilul de condus, conditiile de trafic, starea vehiculului si echiparea acestuia.

Intervalele indicate sunt valorile minime si maxime ale consumului si emisiilor pentru respectiva motorizare. Aceste intervale se pot modifica in functie de dotarile alese si de pneurile selectate. Totodata, pot aparea modificari si in functie de procesul de productie.

Valorile oficiale ale emisiilor si consumului pentru vehiculul achizitionat de catre client vor fi oferite in documentele care insotesc vehiculul.